

ФЕДЕРАЛЬНОЕ АГЕНТСТВО
КАДАСТРА ОБЪЕКТОВ НЕДВИЖИМОСТИ

ФЕДЕРАЛЬНОЕ ГОСУДАРСТВЕННОЕ УНИТАРНОЕ
ПРЕДПРИЯТИЕ
"РОССИЙСКИЙ ГОСУДАРСТВЕННЫЙ ЦЕНТР
ИНВЕНТАРИЗАЦИИ И УЧЕТА
ОБЪЕКТОВ НЕДВИЖИМОСТИ"

Отделение по городу Артему
Филиала ФГУП "Ростехинвентаризация" по Приморскому краю

ТЕХНИЧЕСКИЙ ПАСПОРТ

на здание Боксы для сушки пиломатериалов Склад-пилорама
назначение нежилого строения

Район

Город (пос.)

Улица (пер.)

Артем

Стрельникова 68а

Инвентарный № 05:405:002:000004190:0002:20000

Составлен по состоянию на 06.10.2005 г.

Наименование конструктивных элементов	Описание конструктивных элементов (материал, конструкция, отделка и прочее)	Техническое состояние (осадка, трещины, гниль и т.п.)	Удельные веса по таблице	Ценностные коэффициенты	Удельный вес конструктивного элем. с поправк.	Износ в процентах	Процент износа к строению гр.7 x гр.8 / 100	Тек.изм.	
								износ в %	элемент к строению
2	3	4	5	6	7	8	9	10	11
Фундаменты	бетонные блоки	хорошее	9	1	9	20	1,8		
а) Стены и их наружная отделка	кирпич 1,5к	хорошее	32	1	32	20	6.4		
б) Перегородки	кирпич	хорошее							
Перекрытия	чердачное	ж/б плиты	17	1	17	20	3,4		
	междуэтажные								
	надподвальное								
Крыша	рулонная	хорошее	9	1	9	20	1,8		
Полы	бетонные	хорошее	5	1	5	20	1		
Проёмы	оконные	дв створные	5	1	5	20	1		
	дверные	металлические							
Внутренняя отделка	шт-ка	хорошее	3	1	3	20	0,6		
Сан. и электротех. устройства	отопление								
	водопровод								
	канализация								
	г водоснабж.								
	ванны								
	электроосвещ.	пр скрытая	хорошее	5	1	5	20	1	
	радио								
	телефон								
	вентиляция								
	лифты								
Прочие работы	р/р	хорошее	15	1	15	20	3		

Итого: 100 X 100 X 20 X

проц. износа, приведенный к 100 по формуле: $\frac{\text{проц. износа (гр.9) \times 100}}{\text{удельный вес (гр.7)}} = 20$

VII. ОПИСАНИЕ КОНСТРУКТИВНЫХ ЭЛЕМЕНТОВ ОСНОВНЫХ ПРИСТРОЕК И ОПРЕДЕЛЕНИЕ ИЗНОСА

Литера В Год постройки 1981 Число этажей 2

Группа капитальности V Виды внутренней отделки _____

№ п/п	Наименование конструктивных элементов	Описание конструктивных элементов (материал, конструкция, отделка и прочее)	Техническое состояние (осадка, трещины, гниль и т.п.)	Удельные веса по таблице	Ценностные коэффициенты	Удельный вес конструктивного элем. с поправк.	Износ в процентах	Процент износа к строению гр.7 x гр.8 100	Тек.изм. износ в %		
									элемента	к строению	
1	2	3	4	5	6	7	8	9	10	11	
1	Фундаменты	металл столбы	хорошее	5	1	5	20	1,0			
2	а) Стены и их наружная отделка	металлические	хорошее	19	1	19	20	3,8			
	б) Перегородки										
3	Перекрытия	чердачное									
		междуэтажные									
		надподвальное									
4	Крыша	металлическая	щели протечки	12	1	12	40	4,8			
5	Полы	дощатые	просадки щели	15	1	15	50	7,5			
6	Проёмы	оконные	од глухие	покоробились	7	1	7	40	2,8		
		дверные	простые	не плотный притвор							
7	Внутренняя отделка										
8	Сан. и электротех. устройства	отопление									
		водопровод									
		канализация									
		г. водоснабж.									
		ванны									
		электроосвещ.	пр открытая	потеря эластичности	5	1	5	30	1,5		
		радио									
		телефон									
		вентиляция									
лифты											
9	Прочие работы	р/р		7	1	7	40	2,8			

Итого: 100 X 70 X 24,2 X

проц. износа, приведенный к 100 по формуле: $\frac{\text{проц. износа (гр.9)} \times 100}{\text{удельный вес (гр.7)}} = 35$

№ п/п	Наименование конструктивных элементов	Описание конструктивных элементов (материал, конструкция, отделка и прочее)	Техническое состояние (осадка, трещины, гниль и т.п.)	Удельные веса по таблице	Ценностные коэффициенты	Удельный вес конструктивного элем. с поправк.	Износ в процентах	Процент износа к строению гр.7 x гр.8 / 100	Тек. изм.		
									износ в %	к строению	
1	2	3	4	5	6	7	8	9	10	11	
1	Фундаменты										
2	а) Стены и их наружная отделка										
	б) Перегородки										
3	Перекрытия	чердачное									
		междуэтажные									
		надподвальное									
4	Крыша										
5	Полы										
6	Проёмы	оконные									
		дверные									
7	Внутренняя отделка										
8	Сан. и электротех. устройства	отопление									
		водопровод									
		канализация									
		г. водоснабж.									
		ванны									
		электроосвещ.									
		радио									
		телефон									
		вентиляция									
лифты											
9	Прочие работы										
Итого: 100				X		X			X		

проц. износа, приведенный к 100 по формуле:
$$\frac{\text{проц. износа (гр.9)} \times 100}{\text{удельный вес (гр.7)}} =$$

XIII. ОГРАЖДЕНИЯ И СООРУЖЕНИЯ (ЗАМОЩЕНИЯ НА УЧАСТКЕ)

Наименование ограждений и сооружений	Материал конструкции	Размеры			Площадь кв. м	№ сборника	№ таблицы	Измеритель	Стоимость измерителя по таблице	Восстанов. стоимость в руб.	% износа	Действит. стоимость в руб.
		Длина, м	ширина, высота, м	м								

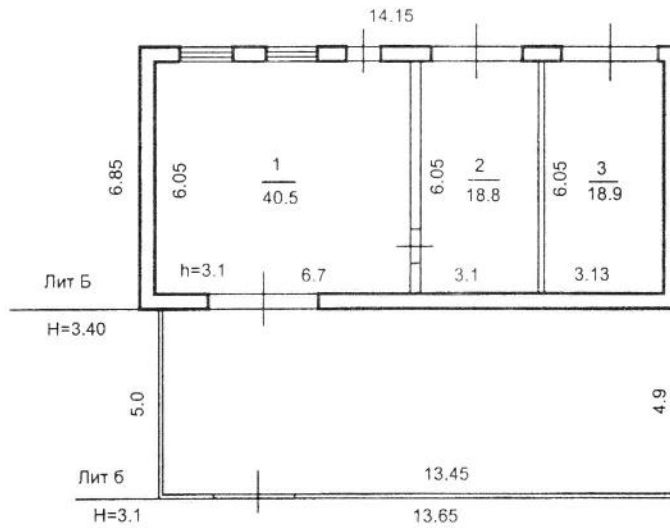
XIV. ОБЩАЯ СТОИМОСТЬ (в руб.)

В ценах какого года	Основные строения		Служебные постройки		Сооружения		Всего	
	восстановительная	действительная	восстановительная	действительная	восстановительная	действительная	восстановительная	действительная
1991	49061	35241					49061	35241
2002								420633

XV. ОТМЕТКА О ПОСЛЕДУЮЩИХ ОБСЛЕДОВАНИЯХ

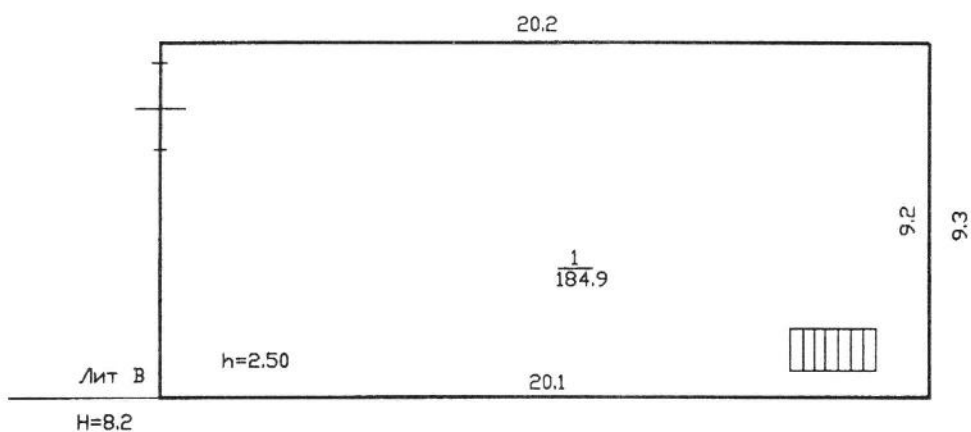
Обследования	Дата	Дата	Дата
Обследовал	Королевич С.В.		
Проверил	Алексеев А.В.		
Начальник	Добрынина Е.В.		





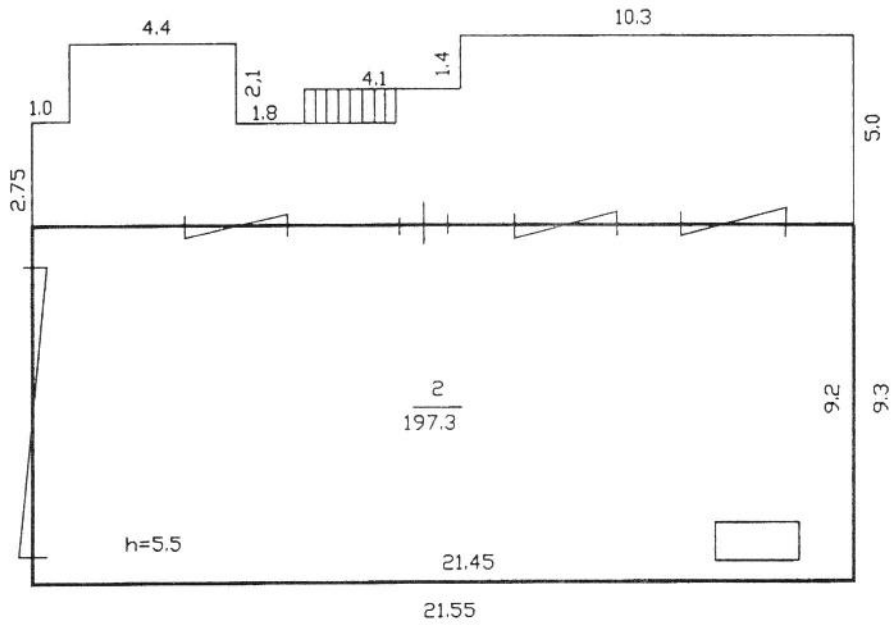
Отделение по городу Артему Филиала ФГУП "Ростехинвентаризация" по Приморскому краю			Р Ф
Поэтажный план нежилого здания Лит Б			
Лист №	(заказчик)		М: 200
Дата	Исполнитель	Фамилия И.О.	Подпись
10.11.05	техник	Короткевич С.В.	<i>[Signature]</i>
<i>18.11.05</i>	инженер	Аникеев А.В.	<i>[Signature]</i>
<i>18.11.05</i>	начальник	Добычина Е.В.	<i>[Signature]</i>

1 этаж



Отделение по городу Артему Филиала ФГУП "Ростехинвентаризация" по Приморскому краю			Р Ф
Поэтажный план жилого дома Лит А			
Лист №	(заказчик)		М: 200
Дата	Исполнитель	Фамилия И.О.	Подпись
10.11.05	техник	Короткевич С.В.	<i>[Signature]</i>
18.11.05	инженер	Аникеев А.В.	<i>[Signature]</i>
18.11.05	начальник	Добычина Е.В.	<i>[Signature]</i>

2 этаж



Отделение по городу Артему Филиала ФГУП "Ростехинвентаризация" по Приморскому краю			Р Ф
Поэтажный план нежилого здания			
Лист №	(заказчик)		М: 200
Дата	Исполнитель	Фамилия И.О.	Подпись
10.11.05	техник	Короткевич С.В.	<i>Короткевич</i>
18.11.08	инженер	Аникеев А.В.	<i>Аникеев</i>
18.11.05	начальник	Добычина Е.В.	<i>Добычина</i>

**Экспликация
к поэтажному плану здания (строения), расположенного в г. Артеме**

Примечание № 1
на площади и высоте строения, включенной
в перечень объектов недвижимости

по ул. (пер.) **Стрельникова**

дом № **68 а**

		Площадь по внутреннему обмеру в кв. м., в т.ч. предназначенная под помещения												Итого общепонесенной площади (по квартире, атаку, строению)	Высота помещений по внутреннему обмеру								
1	2	жизлая		промышленное		3	4	5	6	7	8	9	10			11	12	13	14	15	16	17	18
Дата записи и литеры по плану	Этаж (начиная с этажа и кончая межэтажным)	№ помещения, квартиры, торгового, складского и т.п.	№ по плану строения комнаты, кухни, коридора и т.п.	Назначение частей помещений, жилых комнат, канцелярское помещение, классная комната, больничная палата, кухня, коридор и т.п.	Формула подсчета площади по внутреннему обмеру	7	8	9	10	11	12	13	14	15	16	17	18	19	20				
Б	1	1	1	Бокс	6,05*6,7	Основная	Вспомогательная	40,5	Вспомогательная	Основная	Вспомогательная	Основная	Вспомогательная	Основная	Вспомогательная	Основная	Вспомогательная	40,5	3,1				
	2	2	2	Бокс	3,1*6,05	Основная	Вспомогательная	18,8	Вспомогательная	Основная	Вспомогательная	Основная	Вспомогательная	Основная	Вспомогательная	Основная	Вспомогательная	18,8					
	3	3	3	Бокс	3,13*6,05	Основная	Вспомогательная	18,9	Вспомогательная	Основная	Вспомогательная	Основная	Вспомогательная	Основная	Вспомогательная	Основная	Вспомогательная	18,9					
				Итого			78,2											78,2					

Экспликация
к поэтажному плану здания (строения), расположенного в г.Артеме

дом № 68 а

по ул. (пер.) Стрельникова

Паспорт № 1
на измерение и оценку площади помещений
в здании (здании) № 68 а

Этаж (начиная с 1 этажа и кончая межэтажным)	№ помещения, квартиры, торгового, складского и т.п.	Назначение частей помещения: жилая комната, канцелярское помещение, классная комната, бытовая комната, кухня, палата, кухня, коридор и т.п.	Формула подсчета площади по внутреннему обмеру	Площадь по внутреннему обмеру в кв.м., в т.ч. предназначенная под помещения										Итого полезной площади (по квартире, этажу, строению)	Высота помещений по внутреннему обмеру		
				жилая		промышленное		Основная		Вспомогательная		Основная				Вспомогательная	
1	2	3	4	7	8	9	10	11	12	13	14	15	16	17	18	19	20
1	1	Склад	20,1*9,2			184,9										184,9	2,5
	2	Пилорама	21,45*9,2			197,3										197,3	5,5
		Итого				382,2										382,2	

