

ФЕДЕРАЛЬНОЕ АГЕНТСТВО
КАДАСТРА ОБЪЕКТОВ НЕДВИЖИМОСТИ

ФЕДЕРАЛЬНОЕ ГОСУДАРСТВЕННОЕ УНИТАРНОЕ
ПРЕДПРИЯТИЕ

"РОССИЙСКИЙ ГОСУДАРСТВЕННЫЙ ЦЕНТР
ИНВЕНТАРИЗАЦИИ И УЧЕТА
ОБЪЕКТОВ НЕДВИЖИМОСТИ"

Отделение по городу Артему
Филиала ФГУП "Ростехинвентаризация" по Приморскому краю

ТЕХНИЧЕСКИЙ ПАСПОРТ

на здание

Контрольно- пропускной пункт

назначение нежилого строения

Район

Город (пос.)

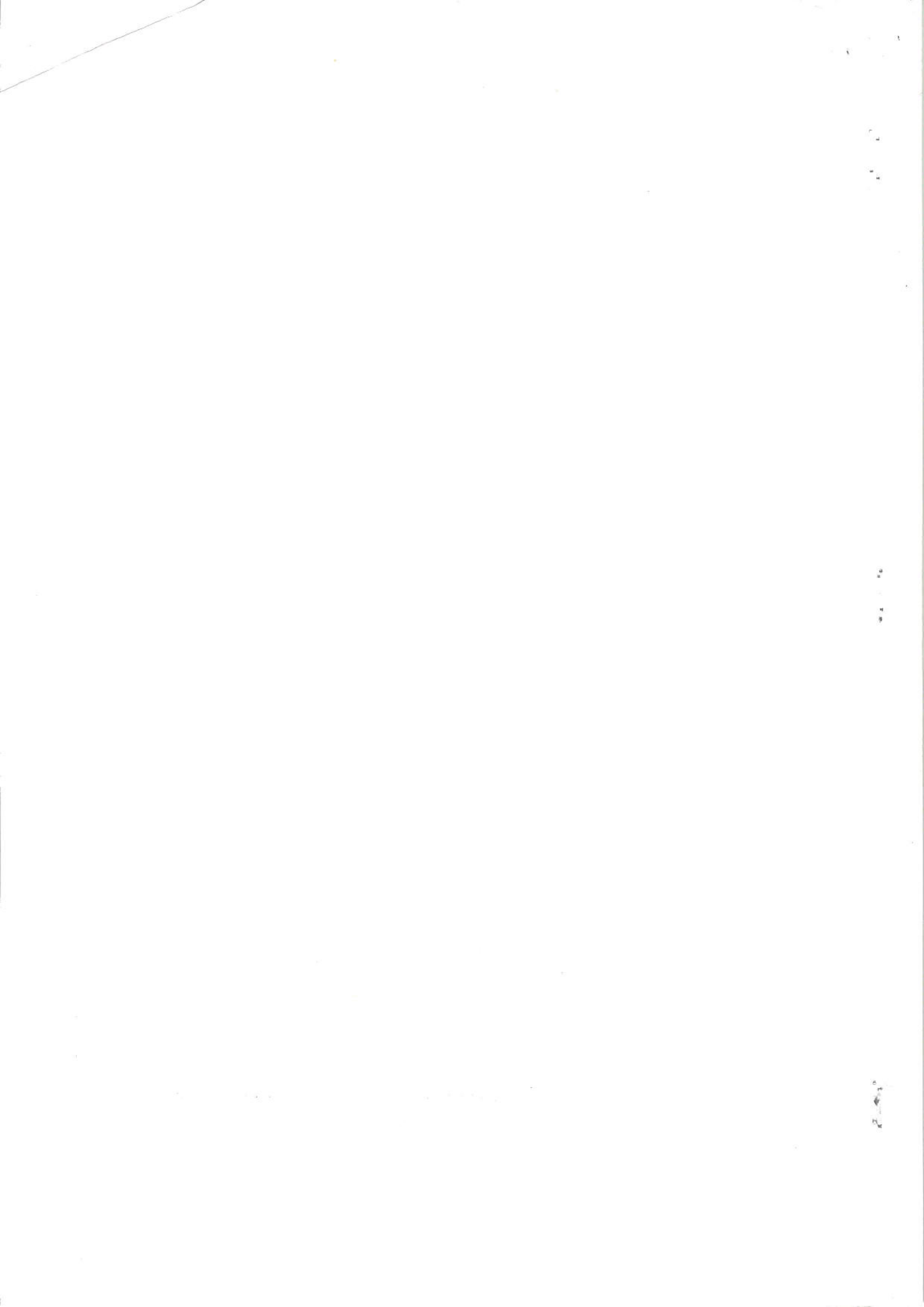
Улица (пер.)

Артём

Стрельникова 68а

05:405:002:000004190:0003:20000
Инвентарный №

Составлен по состоянию на 06.10.2005 г.



VI. ОПИСАНИЕ КОНСТРУКТИВНЫХ ЭЛЕМЕНТОВ ОСНОВНЫХ ПРИСТРОЕК И ОПРЕДЕЛЕНИЕ ИЗНОСА

Литера Д Год постройки 1981 Число этажей 1
 Группа капитальности III Виды внутренней отделки простая

№ п/п	Наименование конструктивных элементов	Описание конструктивных элементов (материал, конструкция, отделка и прочее)	Техническое состояние (осадка, трещины, гниль и т.п.)	Удельные веса по таблице	Ценностные коэффициенты	Удельный вес конструктивного элем. с поправк.	Износ в процентах	Процент износа к строению гр.7 x гр.8 100	Тек.изм.	
									износ в %	к строению
1	2	3	4	5	6	7	8	9	10	11
1	Фундаменты	бетонные блоки	хорошее	4	1	4	20	0,8		
2	а) Стены и их наружная отделка	кирпич 1к	хорошее	20	1	20	20	4		
	б) Перегородки									
3	Перекрытия	чердачное	деревянное	хорошее	12	1	12	20	2,4	
		междуэтажные								
		надподвальное								
4	Крыша	металлическая	хорошее	15	1	15	20	3		
5	Полы	дощатые	хорошее	9	1	9	20	1,8		
6	Проёмы	оконные	дв створные	хорошее	11	1	11	20	2,2	
		дверные	простые	хорошее						
7	Внутренняя отделка	шт-ка	хорошее	6	1	6	20	1,2		
8	Сан. и электротех. устройства	отопление								
		водопровод								
		канализация								
		г. водоснабж.								
		ванны								
		электроосвещ.	пр скрытая	хорошее	18	1	18	20	3,6	
		радио								
		телефон								
		вентиляция								
лифты										
9	Прочие работы	р/р	хорошее	5	1	5	20	1		

Итого: 100 X 100 X 20 X

проц. износа, приведенный к 100 по формуле: $\frac{\text{проц. износа (гр.9)} \times 100}{\text{удельный вес (гр.7)}} = 20$

VII. ОПИСАНИЕ КОНСТРУКТИВНЫХ ЭЛЕМЕНТОВ ОСНОВНЫХ ПРИСТРОЕК И ОПРЕДЕЛЕНИЕ ИЗНОСА

Литера _____ Год постройки _____ Число этажей _____

Группа капитальности _____ Виды внутренней отделки _____

№ п/п	Наименование конструктивных элементов	Описание конструктивных элементов (материал, конструкция, отделка и прочее)	Техническое состояние (осадка, трещины, гниль и т.п.)	Удельные веса по таблице	Ценностные коэффициенты	Удельный вес конструктивного элем. с поправк.	Износ в процентах	Процент износа к строению гр.7 x гр.8 100	Тек.изм. износ в %	
									элемента	к строению
1	2	3	4	5	6	7	8	9	10	11
1	Фундаменты									
2	а) Стены и их наружная отделка									
	б) Перегородки									
3	Перекрытия	чердачное								
		междуэтажные								
		надподвальное								
4	Крыша									
5	Полы									
6	Пробемы	оконные								
		дверные								
7	Внутренняя отделка									
8	Сан. и электротех. устройства	отопление								
		водопровод								
		канализация								
		г.водоснабж.								
		ванны								
		электроосвещ.								
		радио								
		телефон								
		вентиляция								
		лифты								
9	Прочие работы									

Итого: 100 X X X

проц. износа, приведенный к 100 по формуле: $\frac{\text{проц. износа (гр.9)} \times 100}{\text{удельный вес (гр.7)}} =$

VIII. ОПИСАНИЕ КОНСТРУКТИВНЫХ ЭЛЕМЕНТОВ ОСНОВНЫХ ПРИСТРОЕК И ОПРЕДЕЛЕНИЕ ИЗНОСА

Литера _____ Год постройки _____ Число этажей _____

Группа капитальности _____ Виды внутренней отделки _____

№ п/п	Наименование конструктивных элементов	Описание конструктивных элементов (материал, конструкция, отделка и прочее)	Техническое состояние (осадка, трещины, гниль и т.п.)	Удельные веса по таблице	Ценностные коэффициенты	Удельный вес конструктивного элем. с поправк.	Износ в процентах	Процент износа к строению гр.7 х гр.8 100	Тек.изм.	
									износ в %	
1	2	3	4	5	6	7	8	9	10	11
1	Фундаменты									
2	а) Стены и их наружная отделка									
	б) Перегородки									
3	Перекрытия	чердачное								
		междуэтажные								
		надподвальное								
4	Крыша									
5	Полы									
6	Проёмы	оконные								
		дверные								
7	Внутренняя отделка									
8	Сан. и электротех. устройства	отопление								
		водопровод								
		канализация								
		г. водоснабж.								
		ванны								
		электроосвещ.								
		радио								
		телефон								
		вентиляция								
		лифты								
9	Прочие работы									

Итого: 100 X X X

проц. износа, приведенный к 100 по формуле: $\frac{\text{проц. износа (гр.9)} \times 100}{\text{удельный вес (гр.7)}} =$

XIII. ОГРАЖДЕНИЯ И СООРУЖЕНИЯ (ЗАМОЩЕНИЯ НА УЧАСТКЕ)

Наименование ограждений и сооружений	Материал конструкции	Размеры			Площадь кв.м.	№ сборника	№ таблицы	Измеритель	Стоимость измерителя по таблице	Восстанов. стоимость в руб.	% износа	Действит. стоимость в руб.
		Длина, м	ширина, высота, м	М								

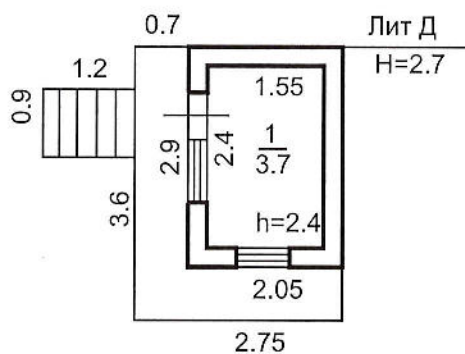
XIV. ОБЩАЯ СТОИМОСТЬ (в руб.)

В ценах какого года	Основные строения		Служебные постройки		Сооружения		Всего	
	восстановительная	действительная	восстановительная	действительная	восстановительная	действительная	восстановительная	действительная
1991	1049	839					1049	839
2002								9200

XV. ОТМЕТКА О ПОСЛЕДУЮЩИХ ОБСЛЕДОВАНИЯХ

Обследования	Дата	Дата	Дата
Обследовал	6.10.05 Короткевич С.В.		
Проверил	Аникеев А.В.		
Начальник	Добычина Е.В.		





Отделение по городу Артему Филиала ФГУП "Ростехинвентаризация" по Приморскому краю			Р Ф
Поэтажный план нежилого здания лит Д			
Лист №	(заказчик)		М: 100
Дата	Исполнитель	Фамилия И.О.	Подпись
10.11.05	техник	Иванова О.Т.	<i>[Signature]</i>
<i>18.11.05</i>	инженер	Аникеев А.В.	<i>[Signature]</i>
<i>18.11.05</i>	начальник	Добычина Е.В.	<i>[Signature]</i>

